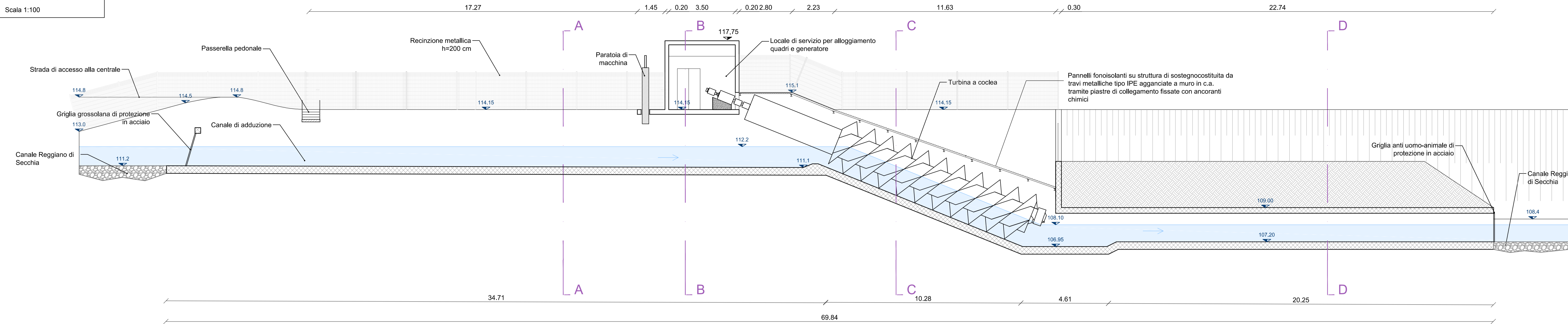


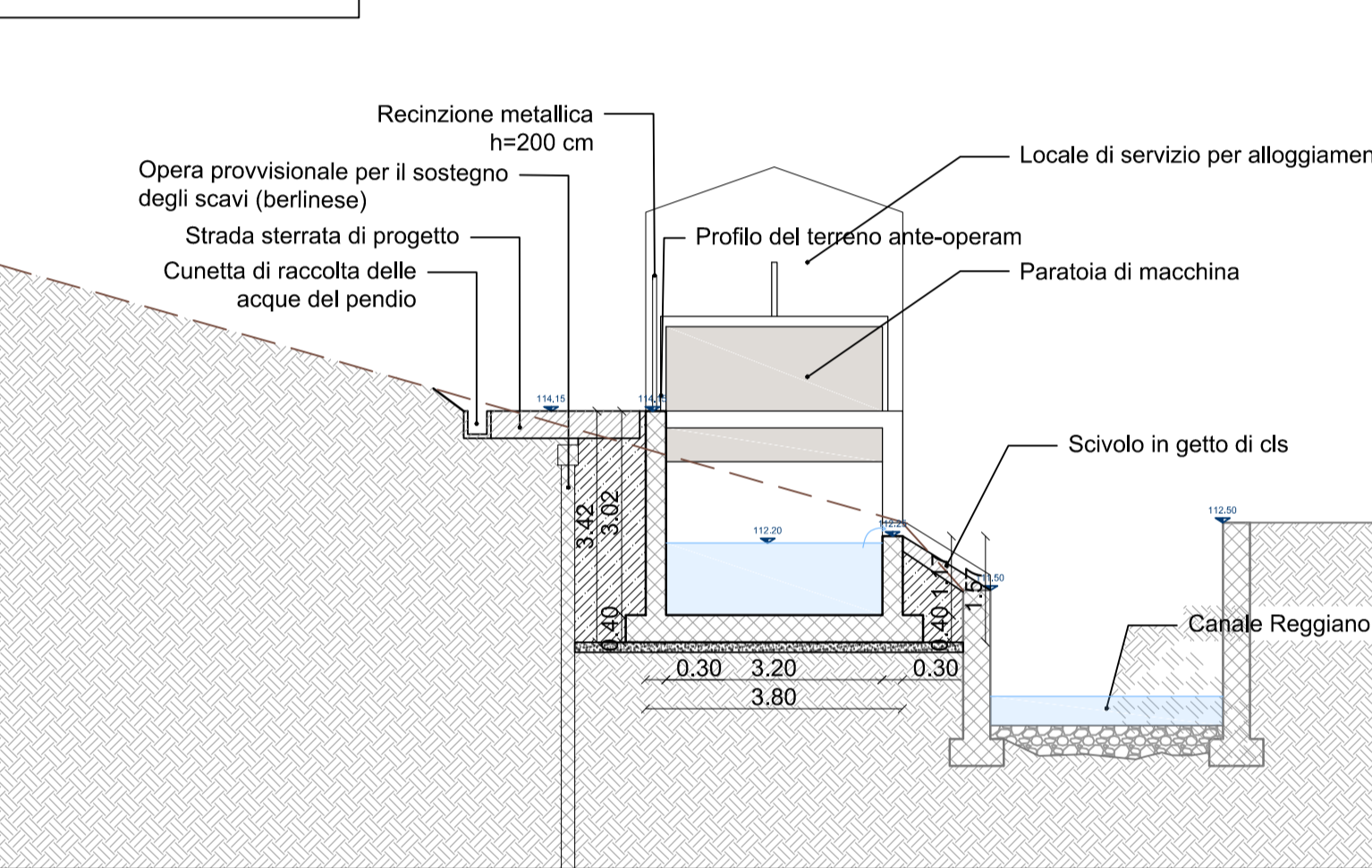
Sezione D-D

Scala 1:100



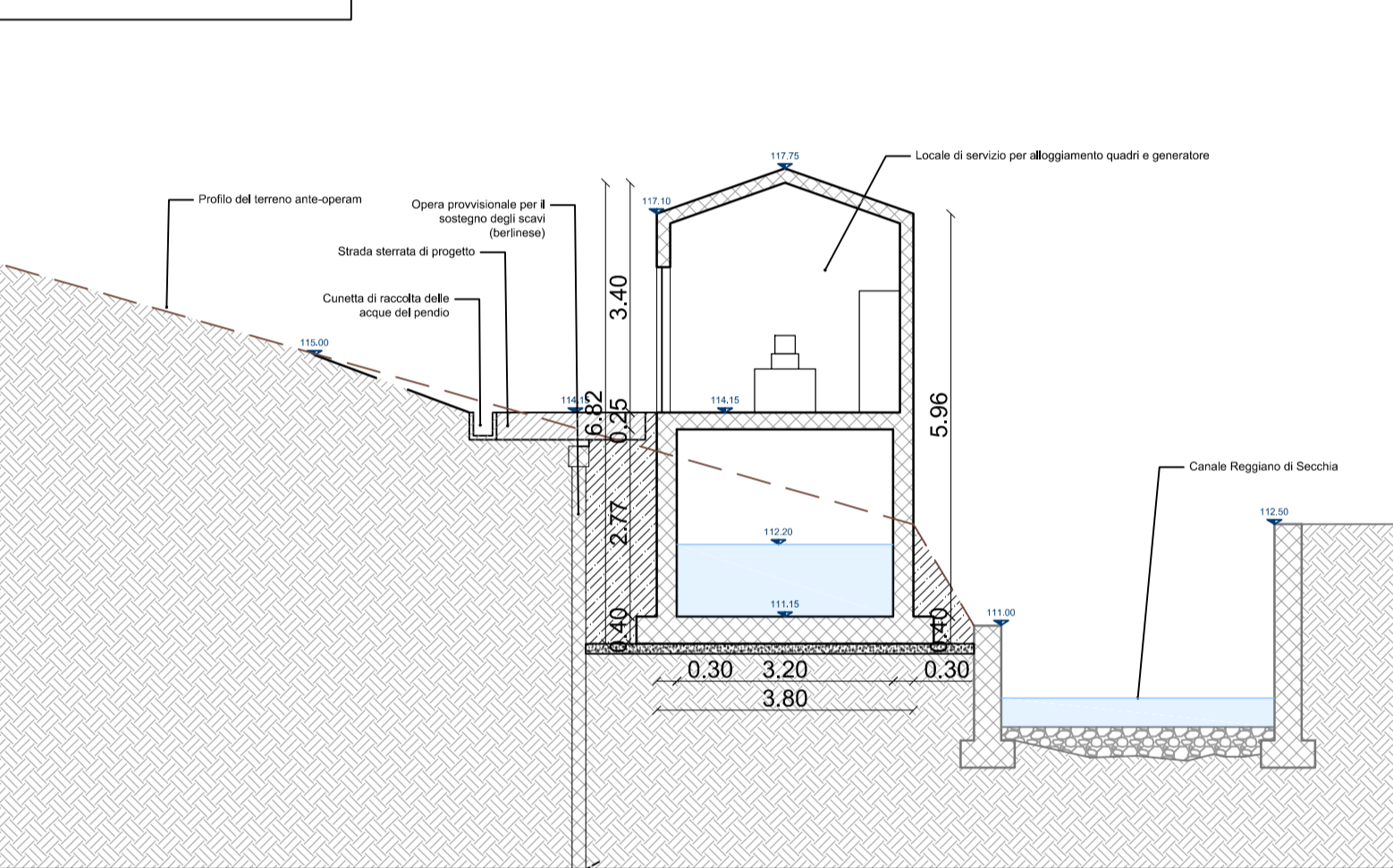
Sezione A-A

Scala 1:100



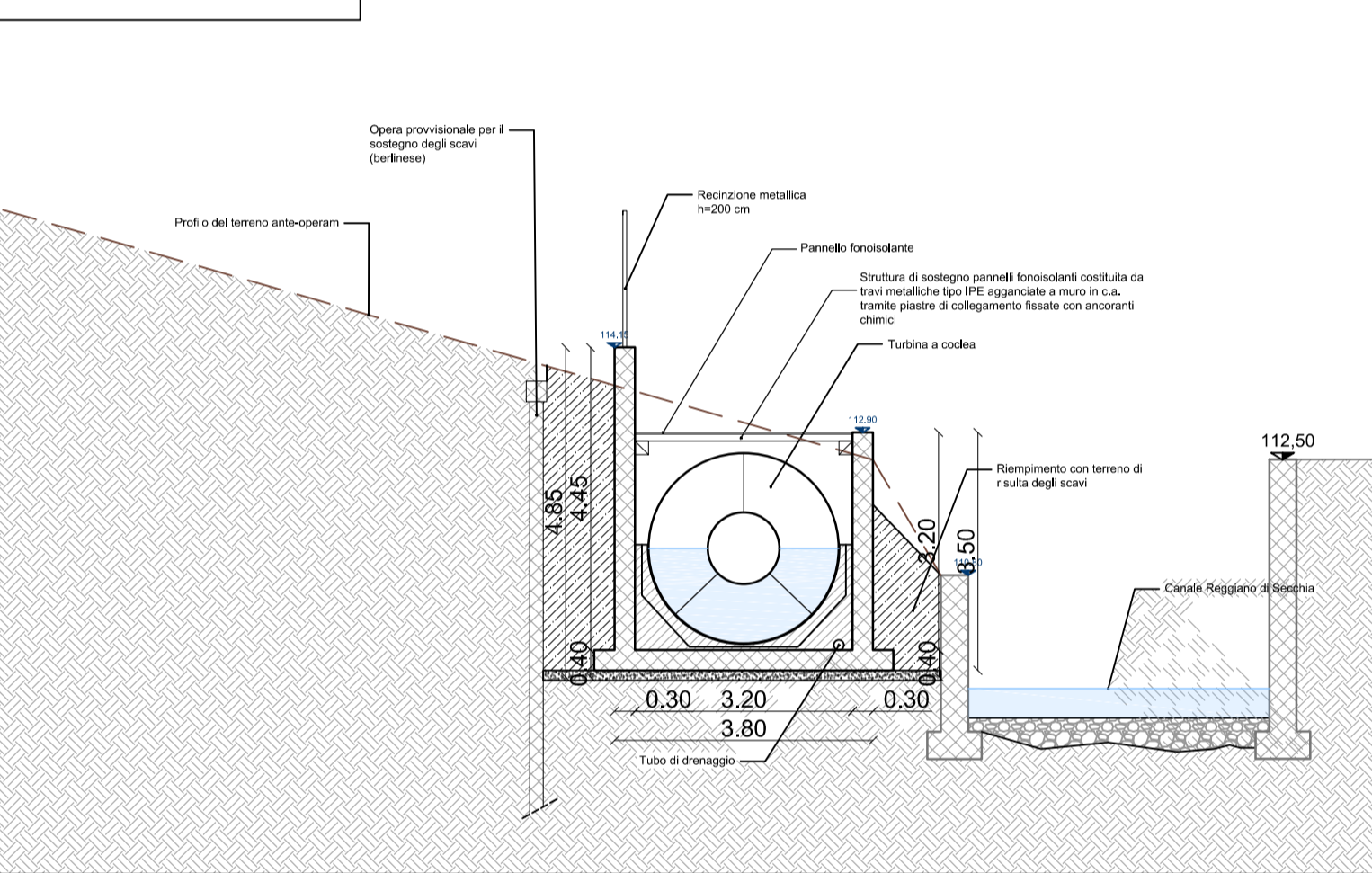
Sezione B-B

Scala 1:100



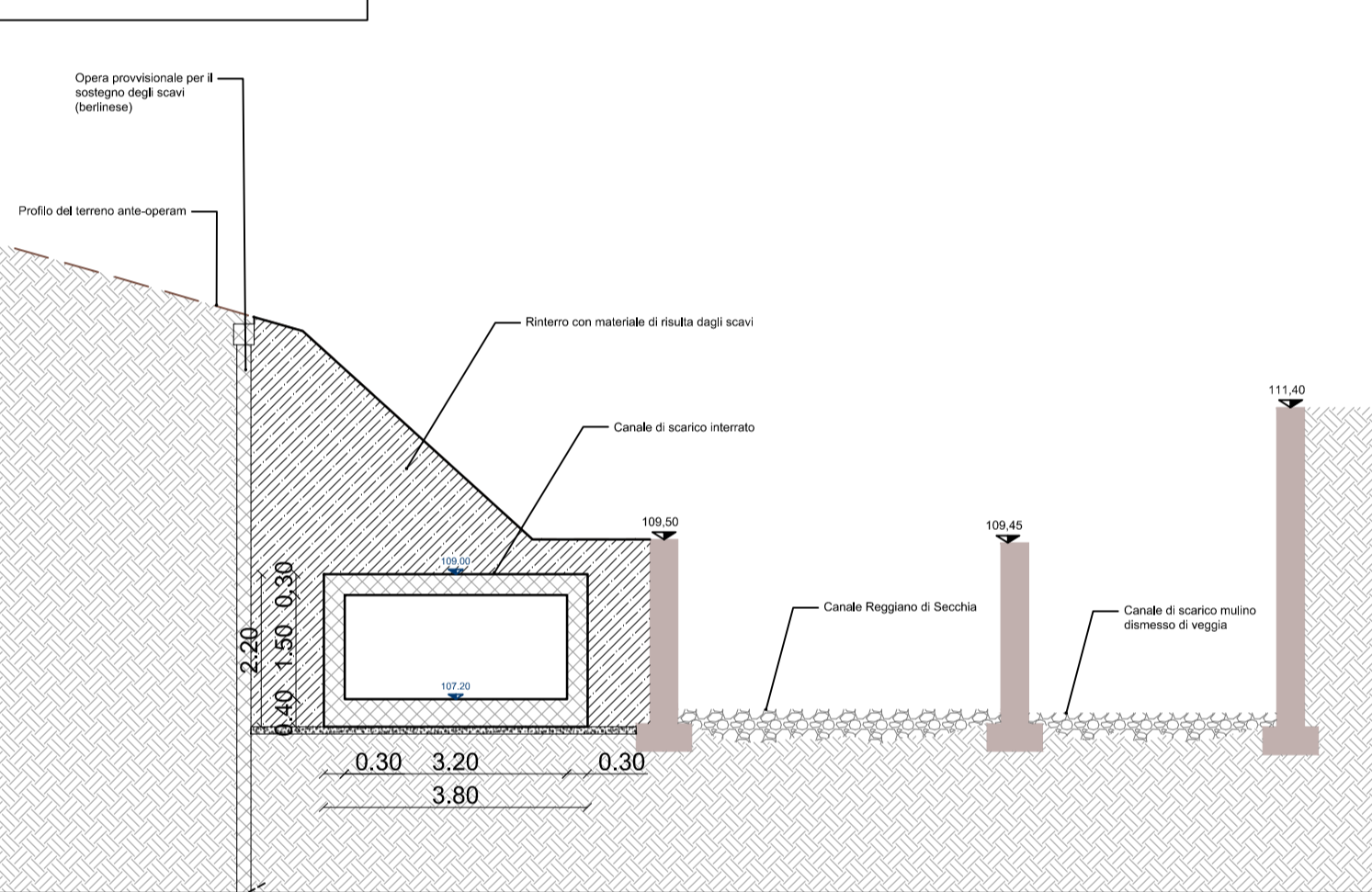
Sezione C-C

Scala 1:100



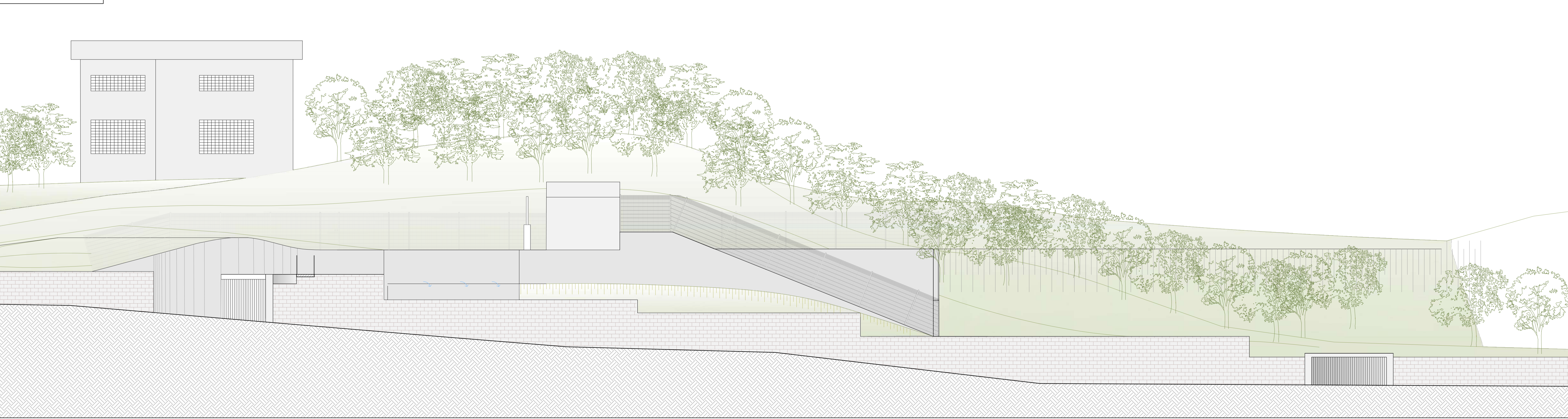
Sezione E-E

Scala 1:100



Prospetto

Scala 1:100



REGIONE EMILIA-ROMAGNA
PROVINCIA DI REGGIO EMILIA
COMUNE DI CASALGRANDE

progetto
PROGETTO IMPIANTO IDROELETTRICO "MULINO VEGGIA"
CANALE REGGIANO DI SECCHIA

PROGETTO
DEFINITIVO

titolo
Stato di progetto - Sezioni e Prospetto

numerazione
P02

progettazione
becom BECQUEREL ELECTRIC S.r.l.
Via Livatino 9, I 42124 Reggio nell'Emilia (RE)

P.IVA 02243710411

proponente
FVFONTANELLO S.r.l.
Via Nicolodi 5/A, I 43126 Parma (PR)

P.IVA 02614550347

cod. progetto	data emissione	DESCRIZIONE	redatto da	scala disegni	file
IE047	GENNAIO 2016	RIMODULAZ. PROGETT.		1:100	IE047_P02-SEZIONI.dwg
IE047	DICEMBRE 2016	INTEGRAZIONI		1:100	
IE047	AGOSTO 2017	INTEGRAZIONI		1:100	

Responsabile della progettazione:
Prof. Ing. Giacomo Bizzari

Collaboratori:
Dott. Ing. Matteo Cantagalli
Dott. Ing. Leonardo Fumelli
Dott. Ing. Andrea Valenari
Geom. Francesco Davide

Aspetti ambientali:
Dott. amb. Adelia Sabatino - Ambiter s.r.l.
Dott. amb. Gabriele Virgili - Ambiter s.r.l.

Firma e timbro